






- Märkused:
- Katted taastada vastavalt Majandus- ja kommunikatsiooniministri 03.08.2015 määrusele nr.101 "Tee ja teetööde kvaliteedinõuded".
  - Kaabli paigaldamisel jälgida standardi ning tootja poolt lubatud painderaadiuseid, tõmbejõudusid ja teisi paigaldustingimusi.
  - Kaablid paigaldada kaitsetorusse
- Sõiduteede mahaõiduteede või parklate alla jäävad kaablid paigaldada täiendavalt 750N tugevusega kaitsetorusse ning vähemalt 1,0m allapoole ümbritsevast teepinnast. **Kõpu kordoni kinnistul paigaldada kaabel 1250N kaitsetorusse.** Haljasala all peab kaabel jääma vähemalt 0,7-1 m sügavusele (vastavalt joonisele) ja 450N tugevusega kaitsetorusse. Kui kaabli paigaldamiseks kasutatakse kinnisel meetodil sundpuurmist siis peab kasutama kaitsetoru 1250N. Ristumisel riigiteedega kinnisel meetodil, paigaldada maakaabel min 1,0m allapoole ümbritsevast teepinnast ja kaitsta 1250N kaablikaitseturuga. Kui kaabel paigaldatakse paepinasse, siis peab paigaldussügavus olema vähemalt 0,6m ja süvistatud pae sisse ning kaabel tuleb paigaldada täiendavalt 750N tugevusega kaitsetorusse.
- Liivapadi kivises pinnases või kui kaevikupõhi jäetakse tasandamata.
  - Tagasitõstmisel pinnas tihendada.
  - Puudest ligemal kui 2m või teiste kommunikatsioonide kaitsetsoonis (2m) kaevetööd teostada käsitsi.
  - Pärast töid taastada pinnase ja teede endine olukord ning korrastada ehitusjäljed (k.a. pinnasalad, kus pole eraldi taastamise viirustust).

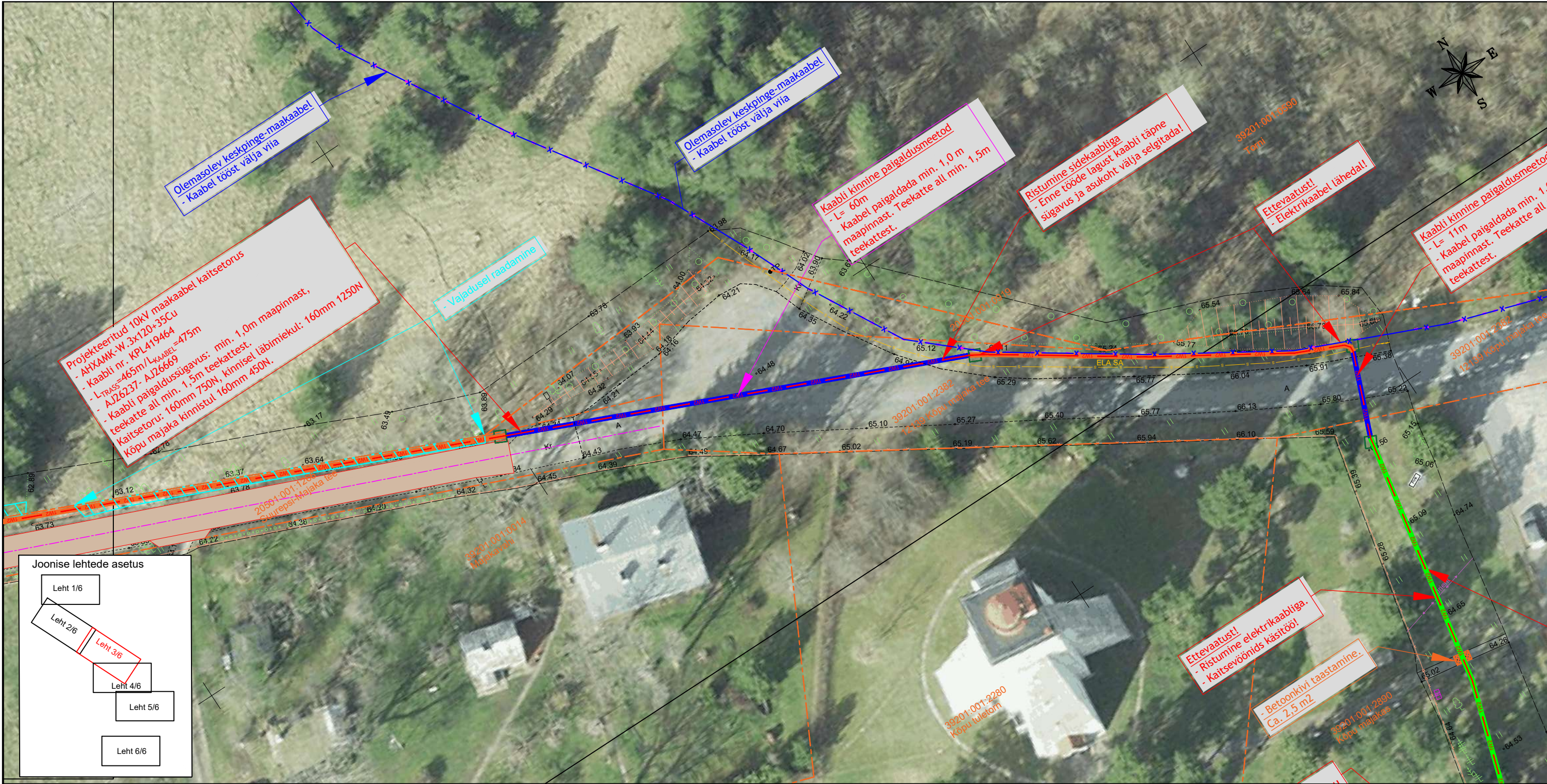
MÄRKUSED 2:

- Enne tööde alustamist kutsuda kohale Enefit OÜ ja teiste kommunikatsioonide esindajad ning määrata ristuvate trasside täpsed asukohad ja sügavused.
- Käesolevat joonist käsitleda lahutamatu osana projektdokumentatsiooni teiste jooniste ning projekti seletuskirjaga.
- Töödel järgida Enefit OÜ ja valmistajatehaste kehtivaid nõudeid (sh 0,4...20kV Võrgustandard).
- Arvestada kooskõlastuste tingimustega.

TINGMÄRGID

- Katastriüksuse piir
- Projekteeritud madalpinge-maakaabel
- Projekteeritud kõrgepinge-maakaabel
- Projekteeritud kaitsetoru ( 1250N)
- Projekteeritud kaitsetoru (750N)
- Raadamine
- Projekteeritud komplektalajaam
- Projekteeritud tee (RKIK)
- Eemaldatav puu

Muudatuse nr	Kuupäev	Projekteerija	Vastutav spetsialist	Selgitus		
<div>Projekteerija</div> <div><b>Keskkonnaprojekt</b> ENGINEERING &amp; CONSULTATIONS</div> <div>OÜ KESKKONNAPROJEKT A: Ringtee 12, 51013 Tartu T: +372 7305 060 E: kp@keskkonnaprojekt.ee MTR reg nr EL10769210-0001</div>			Töö nimetus Kõpu kordon, Mägipe küla, Hiiumaa.		Töö tellija Elektrilevi OÜ	
			Joonise nimetus Asendiplaan		Töö väljaandmise aeg 22.12.2025	
					Joonise digiaadress LC4212_TP_EL-4-01_Ase	
Kontrollis M. Uiboupin		Allkiri /allkirjastatud digitaalselt/	Objekti aadress Kõpu kordoni, Mägipe küla, Hiiumaa vald		Projekti staadium TP	Töö number LC4212
Projekteeris K.Loite		Allkiri /allkirjastatud digitaalselt/			Möötkava 1:500	Joonise number EL-4-01



Märkused:

- Katted taastada vastavalt Majandus- ja kommunikatsiooniministri 03.08.2015 määrusele nr.101 "Tee ja teetööde kvaliteedinõuded".
- Kaabli paigaldamisel jälgida standardi ning tootja poolt lubatud painderaadiuseid, tõmbejõudusid ja teisi paigaldustingimusi.
- Kaablid paigadada kaitsetorusse

Sõiduteede mahaõiduteede või parklate alla jäävad kaablid paigaldada täiendavalt 750N tugevusega kaitsetorusse ning vähemalt 1,0m allapoole ümbritsevast teepinnast. **Kõpu kordoni kinnistul paigaldada kaabel 1250N kaitsetorusse.** Haljasala all peab kaabel jääma vähemalt 0,7-1 m sügavusele (vastavalt joonisele) ja 450N tugevusega kaitsetorusse. Kui kaabli paigaldamiseks kasutatakse kinnisel meetodil sundpuurmist siis peab kasutama kaitsetoru 1250N. Ristumisel riigiteedega kinnisel meetodil, paigaldada maakaabel min 1,0m allapoole ümbritsevast teepinnast ja kaitsta 1250N kaablikaitseturuga. Kui kaabel paigaldatakse paepinasse, siis peab paigaldussügavus olema vähemalt 0,6m ja süvistatud pae sisse ning kaabel tuleb paigaldada täiendavalt 750N tugevusega kaitsetorusse.

- Liivapadi kivises pinnases või kui kaevikupõhi jäetakse tasandamata.
- Tagasitäitmisel pinnas tihendada.
- Puudest ligemal kui 2m või teiste kommunikatsioonide kaitsetsoonis (2m) kaevetööd teostada käsitsi.
- Pärast töid taastada pinnase ja teede endine olukord ning korrastada ehitusjäljed (k.a. pinnasalad, kus pole eraldi taastamise viirustust).

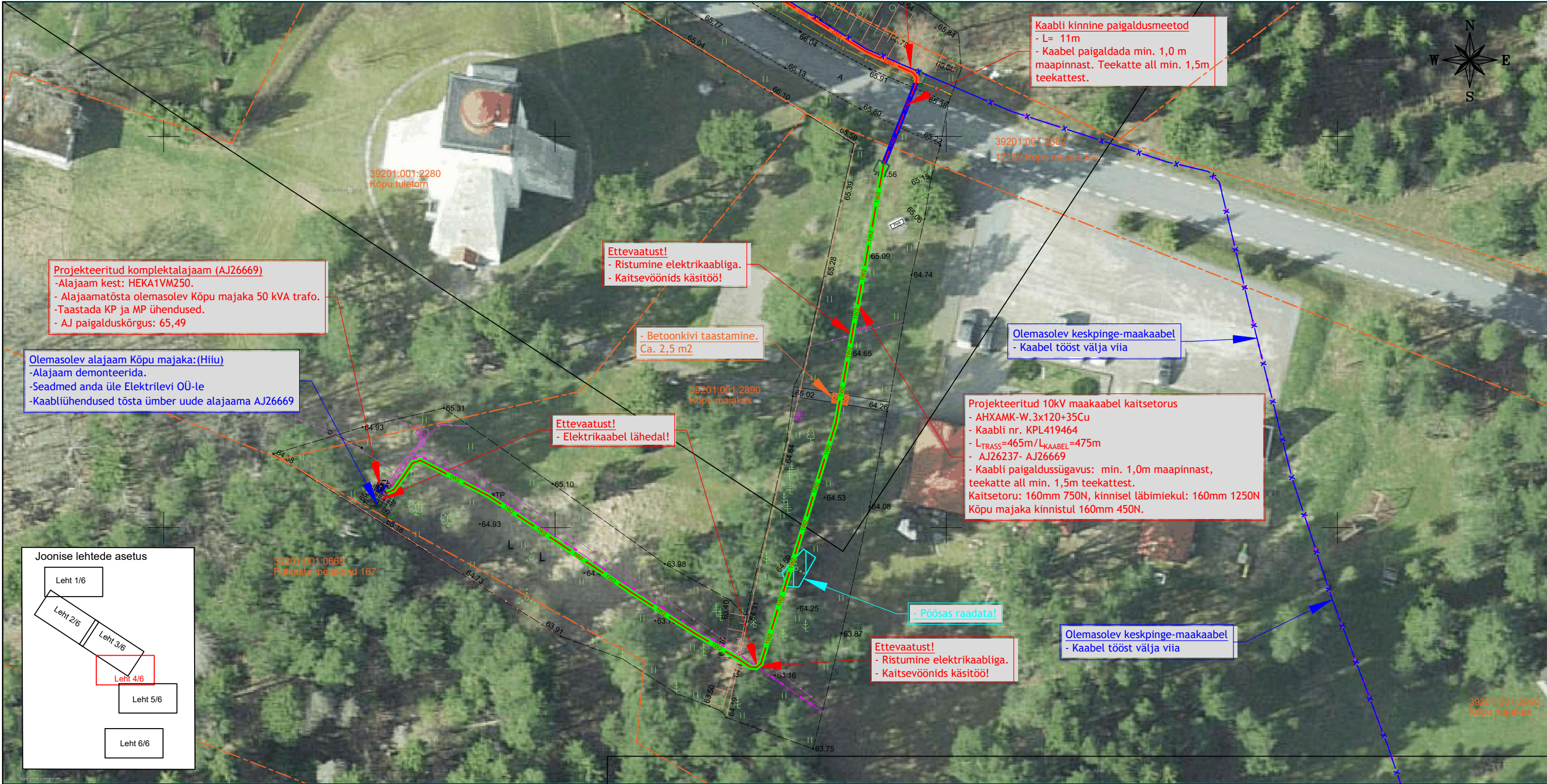
MÄRKUSED 2:

- Enne tööde alustamist kutsuda kohale Enefit OÜ ja teiste kommunikatsioonide esindajad ning määrata ristuvate trasside täpsed asukohad ja sügavused.
- Käesolevat joonist käsitleda lahutamatu osana projektdokumentatsiooni teiste jooniste ning projekti seletuskirjaga.
- Töödel järgida Enefit OÜ ja valmistajatehaste kehtivaid nõudeid (sh 0,4...20kV Võrgustandard).
- Arvestada kooskõlastuste tingimustega.

TINGMÄRGID

- Katastriüksuse piir
- Projekteeeritud kõrgepinge-maakaabel
- Projekteeeritud kinnine kaabli paigaldusmeetod) kaitsetoru 1250N)
- Projekteeeritud kaitsetoru (750N)
- Projekteeeritud kaitsetoru (450N)
- Raadamine
- Puurimiskaevik
- Projekteeeritud tee (RKIK)

Muudatuse nr	Kuupäev	Projekteerija	Vastutav spetsialist	Selgitus
Projekteerija		Töö nimetus		Töö tellija
 <b>Keskonnaprojekt</b> ENGINEERING & CONSULTATIONS  OÜ KESKKONNAPROJEKT A: Ringtee 12, 51013 Tartu T: +372 7305 060 E: kp@keskkonnaprojekt.ee MTR reg nr EL10769210-0001		Kõpu kordon, Mägipe küla, Hiiumaa.		Elektrilevi OÜ
Kontrollis <b>M. Uiboupin</b>  Projekteeris <b>K.Loite</b>		Joonise nimetus <b>Asendiplaan</b>  Objekti aadress <b>Kõpu kordoni, Mägipe küla, Hiiumaa vald</b>		Töö väljaandmise aeg <b>22.12.2025</b>  Joonise digiaadress <b>LC4212_TP_EL-4-01_Asendiplaan</b>
				Projekti staadium <b>TP</b>  Mõõtkava <b>1:500</b>
				Töö number <b>LC4212</b>  Joonise number <b>EL-4-01</b>



- Märkused:
- Katted taastada vastavalt Majandus- ja kommunikatsiooniministri 03.08.2015 määrusele nr.101 "Tee ja teetööde kvaliteedinõuded".
  - Kaabli paigaldamisel jälgida standardi ning tootja poolt lubatud painderaadiuseid, tõmbejõudusid ja teisi paigaldustingimusi.
  - Kaablid paigaldada kaitsetorusse  
Sõiduteede mahasõiduteede või parklate alla jäävad kaablid paigaldada täiendavalt 750N tugevusega kaitsetorusse ning vähemalt 1,0m allapoole ümbritsevast teepinnast. **Kõpu kordoni kinnistul paigaldada kaabel 1250N kaitsetorusse.** Haljasala all peab kaabel jääma vähemalt 0,7-1 m sügavusele (vastavalt joonisele) ja 450N tugevusega kaitsetorusse. Kui kaabli paigaldamiseks kasutatakse kinnisel meetodil sundpuurmist siis peab kasutama kaitsetoru 1250N. Ristumisel riigiteedega kinnisel meetodil, paigaldada maakaabel min 1,0m allapoole ümbritsevast teepinnast ja kaitsta 1250N kaablikaitsetoruga. Kui kaabel paigaldatakse paepinasse, siis peab paigaldussügavus olema vähemalt 0,6m ja süvistatud pae sisse ning kaabel tuleb paigaldada täiendavalt 750N tugevusega kaitsetorusse.
  - Liivapadi kivises pinnases või kui kaevikupõhi jäetakse tasandamata.
  - Tagasitõstmisel pinnas tihendada.
  - Puudest ligemal kui 2m või teiste kommunikatsioonide kaitsetsoonis (2m) kaevetööd teostada käsitsi.
  - Pärast töid taastada pinnase ja teede endine olukord ning korrastada ehitusjäljed (k.a. pinnasalad, kus pole eraldi taastamise viirustust).

MÄRKUSED 2:

- Enne tööde alustamist kutsuda kohale Enefit OÜ ja teiste kommunikatsioonide esindajad ning määrata ristuvate trasside täpsed asukohad ja sügavused.
- Käesolevat joonist käsitleda lahutamatu osana projektdokumentatsiooni teiste jooniste ning projekti seletuskirjaga.
- Töödel järgida Enefit OÜ ja valmistajatehaste kehtivaid nõudeid (sh 0,4...20kV Võrgustandard).
- Arvestada kooskõlastuste tingimustega.

TINGMÄRGID

----- Katastriüksuse piir

---1W2--- Projektiteeritud kõrgepinge-maakaabel

----- Projektiteeritud kinnine kaabli paigaldusmeetod) kaitsetoru 1250N)

----- Projektiteeritud kaitsetoru (750N)

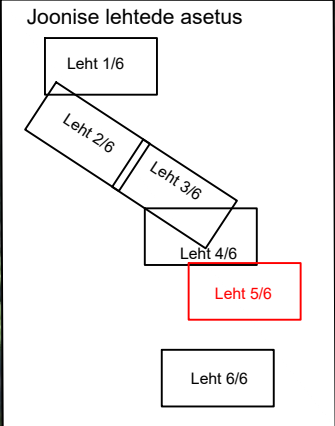
----- Projektiteeritud kaitsetoru (450N)

----- Raadamine

----- Puurimiskaevik

----- Projektiteeritud komplektalajaam

Muudatuse nr	Kuupäev	Projekteerija	Vastutav spetsialist	Selgitus		
<div>Projekteerija</div> <div><div>Keskkonnaprojekt</div><div>ENGINEERING &amp; CONSULTATIONS</div></div> <div>OÜ KESKKONNAPROJEKT</div> <div>A: Ringtee 12, 51013 Tartu</div> <div>T: +372 7305 060</div> <div>E: kp@keskkonnaprojekt.ee</div> <div>MTR reg nr EL10769210-0001</div>			Töö nimetus		Töö tellija	
			Kõpu kordon, Mägipe küla, Hiiumaa.		Elektrilevi OÜ	
			Joonise nimetus		Töö väljaandmise aeg	
			Asendiplaan		22.12.2025	
			Joonise digiaadress		LC4212_TP_EL-4-01_Ase	
Kontrollis	Allkiri	Objekti aadress			Projekti staadium	Töö number
M. Uiboupin	/allkirjastatud digitaalselt/	Kõpu kordoni, Mägipe küla, Hiiumaa vald			TP	LC4212
Projekteeris	Allkiri				Mõõtkava	Joonise number
K.Loite	/allkirjastatud digitaalselt/				1:500	EL-4-01



Märkused:


- Katted taastada vastavalt Majandus- ja kommunikatsiooniministri 03.08.2015 määrusele nr.101 "Tee ja teetööde kvaliteedinõuded".
- Kaabli paigaldamisel jälgida standardi ning tootja poolt lubatud painderaadiuseid, tõmbejõudusid ja teisi paigaldustingimusi.
- Kaablid paigaldada kaitsetorusse  
Sõiduteede mahasõiduteede või parklate alla jäävad kaablid paigaldada täiendavalt 750N tugevusega kaitsetorusse ning vähemalt 1,0m allapoole ümbritsevast teepinnast. **Kõpu kordoni kinnistul paigaldada kaabel 1250N kaitsetorusse.** Haljasala all peab kaabel jääma vähemalt 0,7-1 m sügavusele (vastavalt joonisele) ja 450N tugevusega kaitsetorusse. Kui kaabli paigaldamiseks kasutatakse kinnisel meetodil sundpuurmist siis peab kasutama kaitsetoru 1250N. Ristumisel riigiteedega kinnisel meetodil, paigaldada maakaabel min 1,0m allapoole ümbritsevast teepinnast ja kaitsta 1250N kaablikaitsetoruga. Kui kaabel paigaldatakse paepinasse, siis peab paigaldussügavus olema vähemalt 0,6m ja süvistatud pae sisse ning kaabel tuleb paigaldada täiendavalt 750N tugevusega kaitsetorusse.
- Liivapadi kivises pinnases või kui kaevikupõhi jäetakse tasandamata.
- Tagasitõstmisel pinnas tihendada.
- Puudest ligemal kui 2m või teiste kommunikatsioonide kaitsetsoonis (2m) kaevetööd teostada käsitsi.
- Pärast töid taastada pinnase ja teede endine olukord ning korrastada ehitusjäljed (k.a. pinnasalad, kus pole eraldi taastamise viirustust).

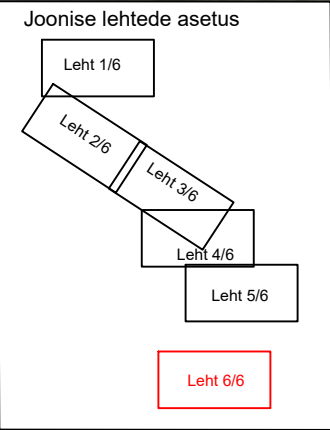
MÄRKUSED 2:

- Enne tööde alustamist kutsuda kohale Enefit OÜ ja teiste kommunikatsioonide esindajad ning määrata ristuvate trasside täpsed asukohad ja sügavused.
- Käesolevat joonist käsitleda lahutamatu osana projektdokumentatsiooni teiste jooniste ning projekti seletuskirjaga.
- Töödel järgida Enefit OÜ ja valmistajatehaste kehtivaid nõudeid (sh 0,4...20kV Võrgustandard).
- Arvestada koostöölustuste tingimustega.

TINGMÄRGID

- Katastriüksuse piir
- Projekteeritud kõrgepinge-maakaabel
- Projekteeritud kaitsetoru ( 1250N)

Muudatuse nr	Kuupäev	Projekteerija	Vastutav spetsialist	Selgitus		
<div><b>Keskkonnaprojekt</b> ENGINEERING &amp; CONSULTATIONS</div> <div>OÜ KESKKONNAPROJEKT A: Ringtee 12, 51013 Tartu T: +372 7305 060 E: kp@keskkonnaprojekt.ee MTR reg nr EL10769210-0001</div>			Töö nimetus Kõpu kordon, Mägipe küla, Hiiumaa.		Töö tellija Elektrilevi OÜ	
			Joonise nimetus Asendiplaan		Töö väljaandmise aeg 22.12.2025	
					Joonise digiaadress LC4212_TP_EL-4-01_Ase	
Kontrollis M. Uiboupin		Allkiri /allkirjastatud digitaalselt/	Objekti aadress Kõpu kordoni, Mägipe küla, Hiiumaa vald		Projekti staadium TP	Töö number LC4212
Projekteeris K.Loite		Allkiri /allkirjastatud digitaalselt/			Möötkava 1:500	Joonise number EL-4-01



- Märkused:
- Katted taastada vastavalt Majandus- ja kommunikatsiooniministri 03.08.2015 määrusele nr.101 "Tee ja teetööde kvaliteedinõuded".
  - Kaabli paigaldamisel jälgida standardi ning tootja poolt lubatud painderadiuseid, tõmbejõudusid ja teisi paigaldustingimusi.
  - Kaablid paigaldada kaitsetorusse.  
Sõiduteede mahasõiduteede või parklate alla jäävad kaablid paigaldada täiendavalt 750N tugevusega kaitsetorusse ning vähemalt 1,0m allapoole ümbritsevast teepinnast. **Kõpu kordoni kinnistul paigaldada kaabel 1250N kaitsetorusse.** Haljasala all peab kaabel jääma vähemalt 0,7-1 m sügavusele (vastavalt joonisele) ja 450N tugevusega kaitsetorusse. Kui kaabli paigaldamiseks kasutatakse kinnisel meetodil sundpuurmist siis peab kasutama kaitsetoru 1250N. Ristumisel riigiteedega kinnisel meetodil, paigaldada maakaabel min 1,0m allapoole ümbritsevast teepinnast ja kaitsta 1250N kaablikaitsetoruga. Kui kaabel paigaldatakse paepinasse, siis peab paigaldussügavus olema vähemalt 0,6m ja süvistatud pae sisse ning kaabel tuleb paigaldada täiendavalt 750N tugevusega kaitsetorusse.
  - Liivapadi kivises pinnases või kui kaevikupõhi jäetakse tasandamata.
  - Tagasitõmismisel pinnas tihendada.
  - Puudest ligemal kui 2m või teiste kommunikatsioonide kaitsetsoonis (2m) kaevetööd teostada käsitsi.
  - Pärast töid taastada pinnase ja teede endine olukord ning korrastada ehitusjäljed (k.a. pinnasalad, kus pole eraldi taastamise viirustust).

MÄRKUSED 2:

- Enne tööde alustamist kutsuda kohale Enefit OÜ ja teiste kommunikatsioonide esindajad ning määrata ristuvate trasside täpsed asukohad ja sügavused.
- Käesolevat joonist käsitleda lahutamatu osana projektdokumentatsiooni teiste jooniste ning projekti seletuskirjaga.
- Töödel järgida Enefit OÜ ja valmistajatehaste kehtivaid nõudeid (sh 0,4...20kV Võrgustandard).
- Arvestada koostööstuste tingimustega.

TINGMÄRGID (peale kantud kaardimaterjali alusel)

- Katastriüksuse piir
- Olemasolev keskpinge- maakaabel
- Olemasolev keskpinge- õhuliin
- Olemasolev keskpinge- õhuliini mast koos tugielemendiga

Muudatuse nr	Kuupäev	Projekteerija	Vastutav spetsialist	Selgitus	
<div>Projekteerija</div> <div><div>Keskkonnaprojekt</div><div>ENGINEERING &amp; CONSULTATIONS</div></div> <div>OÜ KESKKONNAPROJEKT</div> <div>A: Ringtee 12, 51013 Tartu</div> <div>T: +372 7305 060</div> <div>E: kp@keskkonnaprojekt.ee</div> <div>MTR reg nr EL10769210-0001</div>			Töö nimetus		Töö tellija
			Kõpu kordon, Mägipe küla, Hiiumaa.		Elektrilevi OÜ
			Joonise nimetus		Töö väljaandmise aeg
			Asendiplaan		22.12.2025
			Joonise digiaadress		
			LC4212_TP_EL-4-01_Ase		
Kontrollis	Allkiri	Objekti aadress		Projekti staadium	Töö number
M. Uiboupin	/allkirjastatud digitaalselt/	Kõpu kordoni, Mägipe küla, Hiiumaa vald		TP	LC4212
Projekteeris	Allkiri			Möötkava	Joonise number
K.Loite	/allkirjastatud digitaalselt/			1:500	EL-4-01